

### Généralité :

Le Noir dans la salle est indispensable

La régie en salle

La sono adaptée à la salle

Un pré-montage technique est à prévoir avant l'arrivée des artistes

### Scène :

Profondeur : 5 à 7m

Ouverture : 6 à 8m

Hauteur : 4 m minimum

Pendrellons noirs

à l'italienne

Accroche d'une toile

Tapis de danse



### Planning :

La veille : Préparation plateau, son et lumière

Jour J : Prévoir une demi journée pour le réglage son et lumière

### Personnel :

La présence d'un technicien sachant bien manipuler le jeu d'orge est indispensable.

Deux aides pour le montage, le chargement et le déchargement seraient les bienvenus.



## Liste du matériel

### Lumière :

- 1 jeu d'orgue à mémoire (36 circuits de 3kW)
- 17 PC 1kW (Minimum 12)
- 2 PC 2kW
- 11 PAR 1kW (Minimum 8)
- 4 Découpes longues 1kW avec porte Gobo (minimum 2)
- 1 Découpe courte 2 kW avec porte Gobo
- 4 Cyclo asymétrique 1 kW (pour éclairage salle)
- Gélamines : 120, 134, 135, 147, 151, 156, 201, 202, 776, 777



### Son :

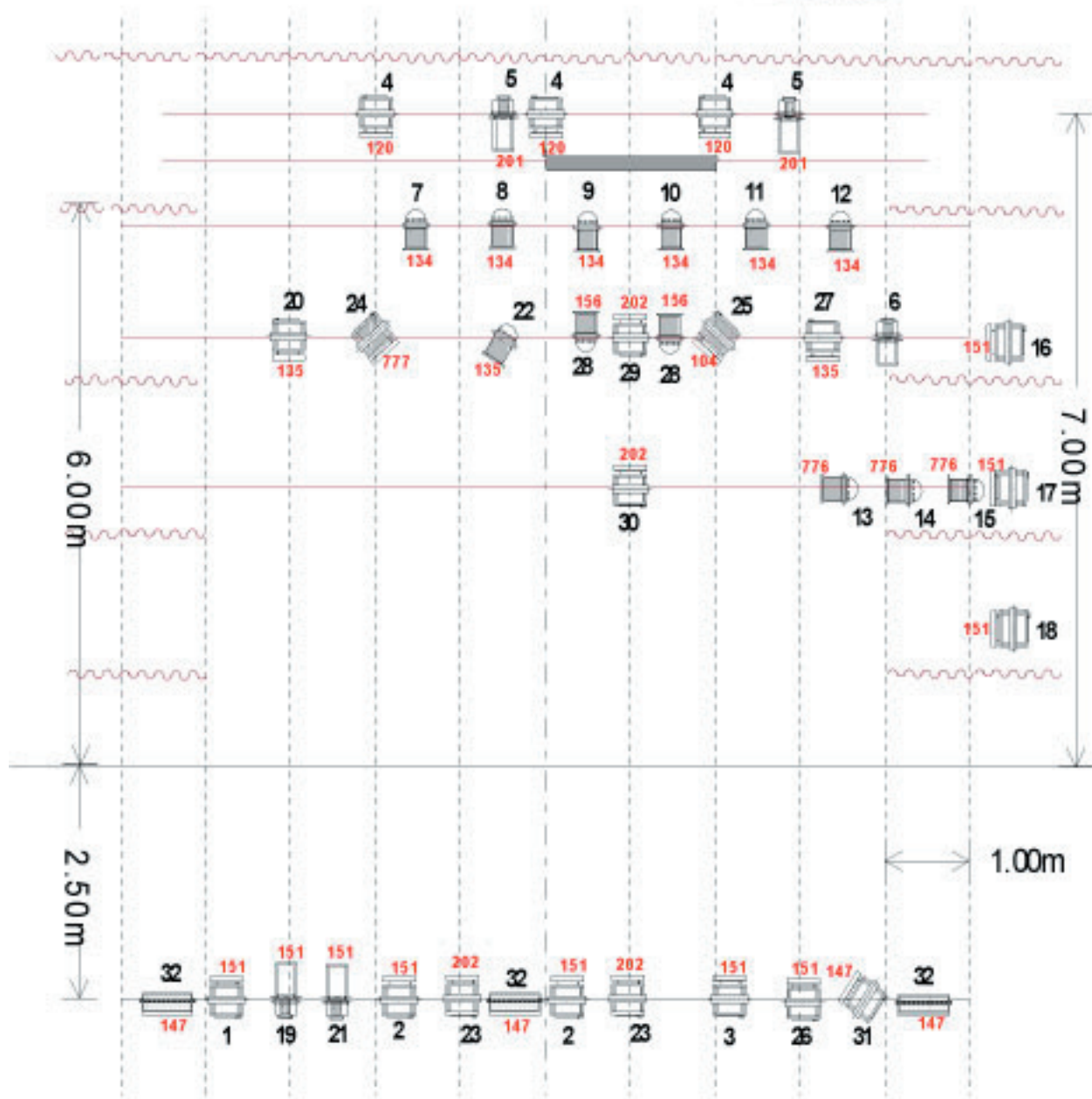
- 1 Diffusion en salle avec Sub séparés type PS15 (4 têtes 600W + 2 sub)
- 2 EQ Klark techniques
- 4 Retours de scène de 400W (sur 3 circuits)
- 1 Platine CD
- 1 Table de mix numérique type 01V96 ( si la table de mix est analogique alors prévoir
  - 8 compresseurs Gate
  - 2 multi-effets type SPX )
- 1 Reverb type M2000
- 4 pré-ampli à lampe
- 4 HF amenés par Kaï Dina
- 3 micros AKG C451 (2 grands pieds et 1 pied table)
- 2 micro Béta 91





# HISTOIRES SEMÉES

## Plan lumière



-  17 PC 1KW    
  11 PAR 1KW    
  1 Découpe 713
-  2 PC 2KW    
  4 Cyclo 1KW    
  4 Découpes 614

